

建物種別	マンション
コンフォリア上池台	
301号室	2LDK

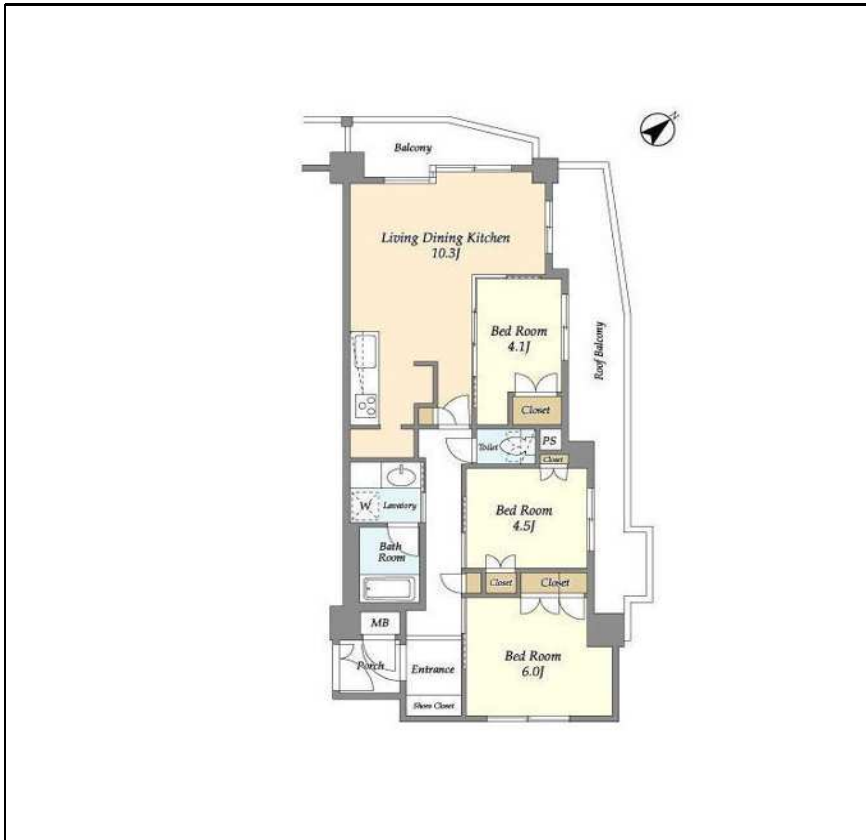


物件外観図



物件周辺図

- 礼金0ヶ月(1年以内解約時違約金有)
- 保証会社利用必須※一部法人契約除く・敷金積増(詳細確認)



入居可能日	2021年05月中旬(工事の進捗等により変更有)	内覧	可
-------	--------------------------	----	---

※消費税法の改定により税率が改定された場合には、変動後の税率により計算する事とします。

賃料	191,000円	共益費	10,000円
貸貸条件	敷金 1ヶ月	礼金 0ヶ月	償却金 0円
	更新料	新賃料の1ヶ月分相当	

契約期間	普通借家 2年
所在地	東京都大田区上池台5丁目7-22
交通	都営浅草線 西馬込駅 徒歩13分 都営浅草線 馬込駅 徒歩13分
建物	構造・規模 鉄筋コンクリート造 7階建 専有面積 66.84㎡ (20.21 坪)
築年月	2006年02月
戸数	総戸数 43戸 賃貸戸数 3戸 (住居)

保証会社	保証会社利用 必須 保証会社名 クレディセゾン 保証料: 賃料等の40%(最低1.5万円)、2年目~:0.7万円(法人は一律3万)/年
	保証会社利用 必須 保証会社名 SBIギランティ 保証料: 賃料等の40%(最低2万円)、2年目~:1.2万円/年
	保証会社利用 保証会社名

設備	< 共有設備 > 宅配BOX,エレベーター,オートロック,自転車置場(有料),バイク置場(有料),防犯カメラ,管理人無,敷地内駐車場
	< 専有設備 >

コメント	
------	--

回線	BS対応可,CS110° 対応,CATV対応可,インターネット光ファイバー対応可,電話回線(工事費用発生時)
----	--

初期費用	損害保険料 8,200円	鍵交換代 22,000円
------	--------------	--------------

ランニング費用	
---------	--

他一時金	清掃費 61,600円
------	-------------

※図面と現状に相違がある場合は現状優先とします。