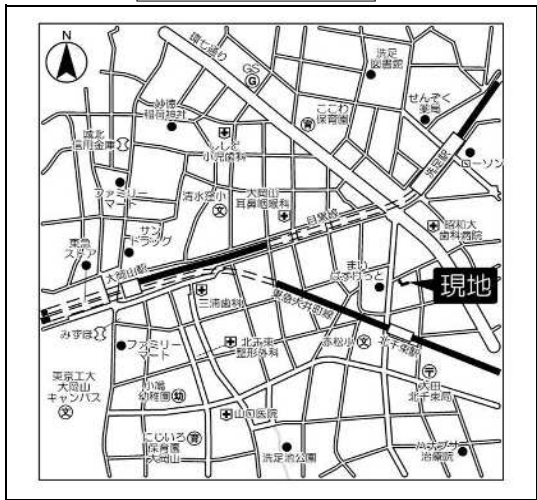
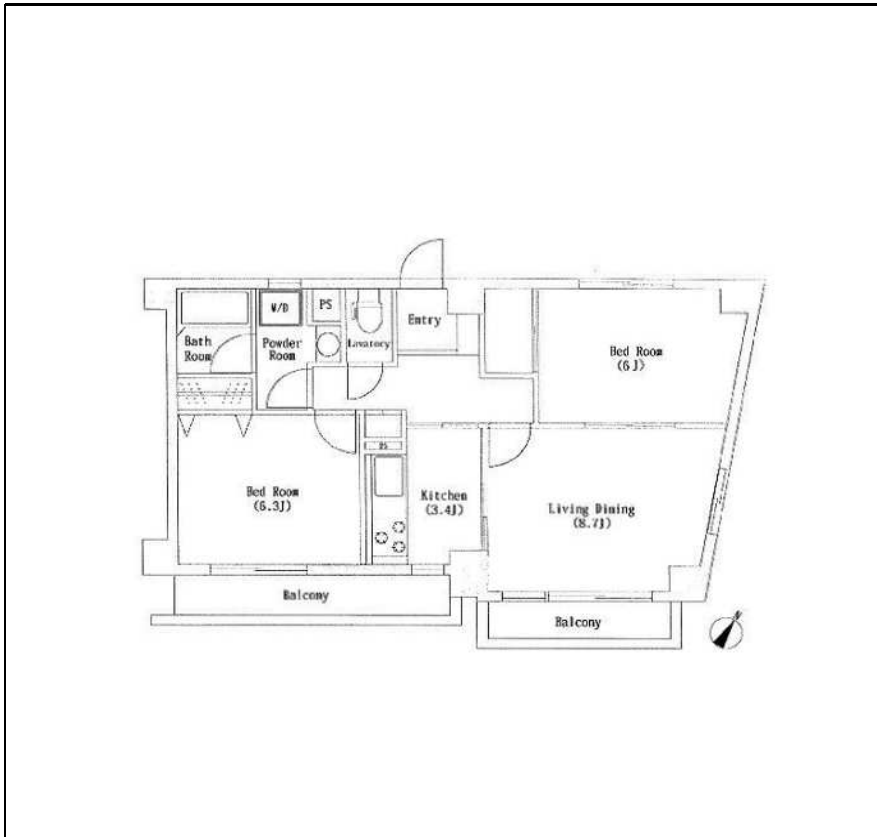


建物種別 マンション	
SOCIETY COURT ORIENTAL	
203号室	2LDK

東急大井町線「北千束駅」徒歩2分
 指定保証会社利用必須※一部法人契約除く・敷金積み増し
 礼金0ヶ月 ■1年未満解約違約金有



物件外観図



物件周辺図

※図面と現状に相違がある場合は現状優先とします。

入居可能日	2021年05月中旬(工事の進捗等により変更有)	内覧	不可
オートロック： システムキッチン： シャワー機能付トイレ： デインブルキー： パストイレ別： 洗面所独立： エアコン： 2階以上：			
※消費税法の改定により税率が改定された場合には、変動後の税率により計算する事とします。			

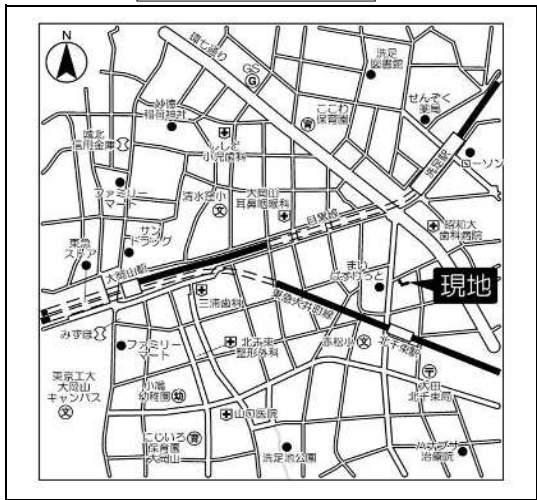
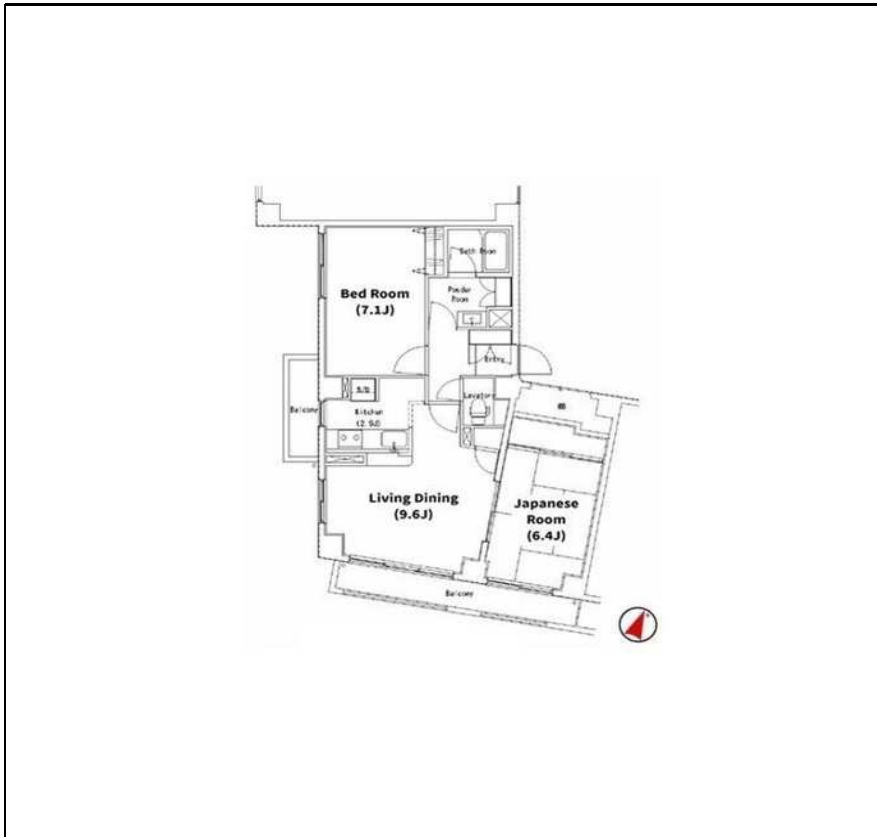
賃貸条件	賃料	187,000円	共益費	13,000円
	敷金	1ヶ月	礼金	0ヶ月
	償却金	0円	更新料	新賃料の1ヶ月分相当
	契約者・入居者専用会員制サービス「リープル」にご加入いただきます ※法人契約者対象外(入居者は対象となります) ※登録無料			
契約期間	普通借家 2年			
所在地	東京都大田区北千束2丁目25-19			
交通	東急大井町線 北千束駅 徒歩2分			
建物	構造・規模 鉄筋コンクリート造 3階建 専有面積 58.69㎡ (17.75 坪)			
築年月	1995年03月			
戸数	総戸数 9戸 賃貸戸数 2戸 (住居)			
保証会社	保証会社利用 必須 保証会社名 オリコフォレントインシュア 保証料:賃料等の40%(最低2万)、月次保証料:賃料等の1%(更新料無) 保証会社利用 必須 保証会社名 エボスカード 保証料:賃料等の40%(最低1.5万円)、2年目～:最大1.4万円/年 保証会社利用 必須 保証会社名 エルズサポート 保証料:賃料等の40%(最低2万)、月次保証料:賃料等の1%(更新料無)			
設備	<共有設備> TVモニター付インターホン、オートロック、防犯カメラ、ゴミ置場、管理人無、管理規約・使用細則等 無 <専有設備> カラーモニター付インターホン、シャワー機能付トイレ、システムキッチン(3口コンロ)、パストイレ別、シューズボックス、クロゼット、壁掛けエアコン2台、室内洗濯機置場、独立洗面化粧台、ガス給湯			
コメント	■指定保証会社利用必須※一部法人契約除く・敷金積み増し ■ペット飼育不可・楽器不可 ■解約予告2ヶ月前 ■退去時室内清掃料・エアコン清掃費借主負担			
回線	CATV対応可,インターネット光ファイバー対応可			
初期費用	損害保険料	14,110円	鍵交換代	22,000円
ランニング費用				
他一時金	その他合計			78,320円

建物種別 マンション	
SOCIETY COURT ORIENTAL	
302号室	2LDK

東急大井町線「北千束駅」徒歩2分
 指定保証会社利用必須※一部法人契約除く・敷金積み増し
 礼金0ヶ月 ■1年未満解約違約金有



物件外観図



物件周辺図

入居可能日	2021年05月下旬(工事の進捗等により変更有)	内覧	不可
ファミリー向け： オートロック： バストイレ別： 洗面所独立： 最上階： エアコン： 2階以上：			
※消費税法の改定により税率が改定された場合には、変動後の税率により計算する事とします。			

賃料	187,000円	共益費	13,000円
貸貸条件	敷金 1ヶ月	礼金 0ヶ月	償却金 0円
更新料	新賃料の1ヶ月分相当		
契約者・入居者専用会員制サービス「リール」にご加入いただきます ※法人契約者対象外(入居者は対象となります) ※登録無料			

契約期間	普通借家 2年
所在地	東京都大田区北千束2丁目25-19
交通	東急大井町線 北千束駅 徒歩2分
建物	構造・規模 鉄筋コンクリート造 3階建 専有面積 59.22㎡ (17.91 坪)
築年月	1995年03月
戸数	総戸数 9戸 賃貸戸数 2戸 (住居)
保証会社	保証会社利用 必須 保証会社名 オリコフォレントインシュア 保証料:賃料等の40%(最低2万)、月次保証料:賃料等の1%(更新料無) 保証会社利用 必須 保証会社名 エボスカード 保証料:賃料等の40%(最低1.5万円)、2年目～:最大1.4万円/年 保証会社利用 必須 保証会社名 エルズサポート 保証料:賃料等の40%(最低2万)、月次保証料:賃料等の1%(更新料無)
設備	<共有設備> TVモニター付インターホン、オートロック、防犯カメラ、ゴミ置場、管理人無、管理規約・使用細則等 無 <専有設備> カラーモニター付インターホン、シャワー機能付トイレ、システムキッチン(3口コンロ)、バストイレ別、シューズボックス、クロゼット、壁掛けエアコン1台、室内洗濯機置場、独立洗面化粧台、ガス給湯
コメント	■指定保証会社利用必須※一部法人契約除く・敷金積み増し ■ペット飼育不可・楽器不可 ■解約予告2ヶ月前 ■退去時室内清掃料・エアコン清掃費借主負担
回線	CATV対応可、インターネット光ファイバー対応可
初期費用	損害保険料 14,110円 鍵交換代 22,000円
ランニング費用	
他一時金	その他合計 71,060円

※図面と現状に相違がある場合は現状優先とします。